

## Özellikler

Single-Jet su sayacı, R160 değerine karşılık gelen görüntüleme aralığı ile MID Direktifi temel alınarak tasarlanmıştır.

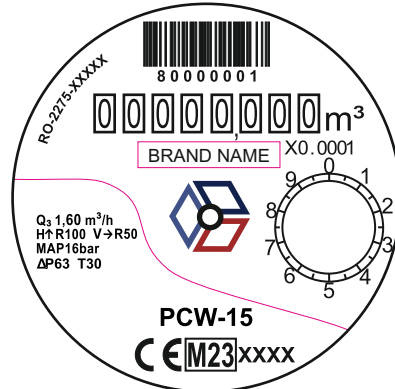
Uzaktan okuma veri iletişimi için Optik RF, Wireless (Kablosuz) M-Bus, M-Bus, uyumlu optik yansıtıcı gösterge düzenekleri.

Tahmini pil ömrü 10 yıldan fazladır.

IP-65 sertifikalı koruma sınıfı ile suya ve toza dayanıklıdır.

Nominal sıcaklık sınıfı T30/T90.

### Ekran Görünümü

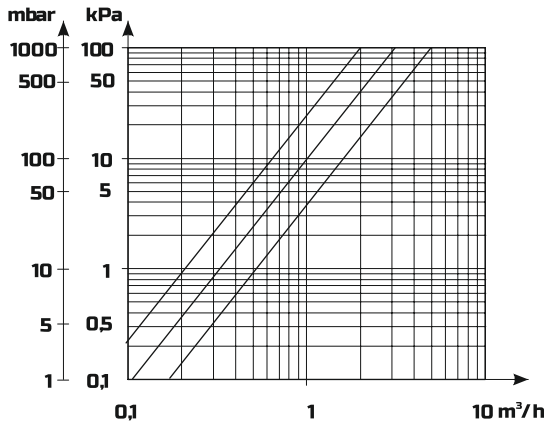


## Teknik Veriler

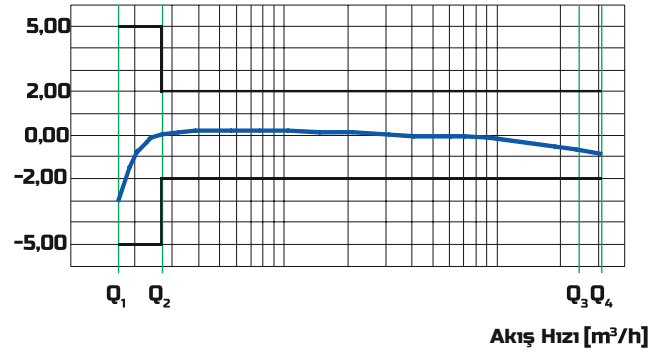
<b>Nominal Çap</b>	<b>DN</b>	15	20	20
<b>Sayaç Uzunluğu</b>	<b>mm</b>	110	110	130
	<b>Q<sub>1</sub></b>	0.016 m <sup>3</sup> /h	0.040m <sup>3</sup> /h	0.040m <sup>3</sup> /h
	<b>Q<sub>2</sub></b>	0.0256 m <sup>3</sup> /h	0.064 m <sup>3</sup> /h	0.064 m <sup>3</sup> /h
	<b>Q<sub>3</sub></b>	1.6 m <sup>3</sup> /h	4.0 m <sup>3</sup> /h	4.0 m <sup>3</sup> /h
	<b>Q<sub>4</sub></b>	2 m <sup>3</sup> /h	5 m <sup>3</sup> /h	5 m <sup>3</sup> /h
<b>Montaj Tipi</b>		Yatay Dikey	Yatay Dikey	Yatay Dikey
	<b>mm</b>	l : 110	l : 110	l : 130
		h : 68.5	h : 68.5	h : 68.5
		d : 72	d : 72	d : 72

## Doğruluk Sınıfı 2

### Basınç Kaybı Grafiği

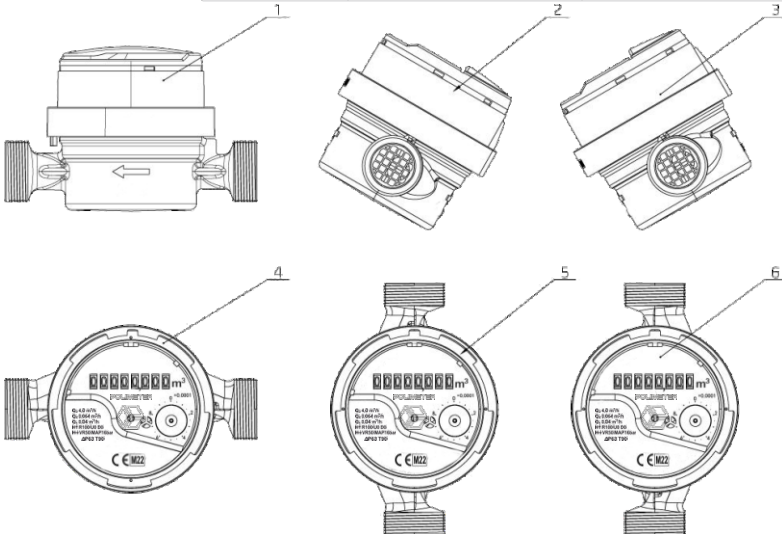


### Hata [%]



### Montaj Yönü

Su Sayacı Tipi	Montaj Yönü			Sayaç Pozisyonu
	Yatay	Dikey	Eğik	
(DN15÷20)	x	x	x	* 



1 - Yatay Yönlendirme  
(R200 or R160 or R100 - H)

2,3 - Eğik Yönlendirme  
(R40 to R80 - V)

1 - Yatay Yönlendirme  
(R40 to R80 - H)

5,6 - Dikey Yönlendirme  
(R40 to R80 - V)

## PCW-PHW W-MBUS MODÜL

M-BUS Modülü PCW-PHW su sayaçlarında uzaktan okumalar için tasarlanmıştır. PN-EN 13757-3'e göre M-Bus iletişim standardını kullanarak veri iletimi yapılmaktadır. Bu açık iletişim protokolünün kullanılması, uzaktan veri okuma ve iletim ortamını oluşturan çok çeşitli cihazlarla tam uyumluluk sağlar. Ayrıca olay algılama günlüğe kaydetmeyi de sağlar.

PCW-PHW WM-BUS Modülü bir mikroişlemci sistemine dayanmaktadır, optik sensörlerin kullanımı mümkün kılarken, örneğin, su sayaçlarından veri okunması ve suyun akış yönünün tespiti, su sayacı okumalarının tam tutarlılığını sağlar. Acil durum güç kaynağı için entegre pil sayesinde, re-transmitter modülü, M-Bus'tan güç beslemesi olmadan 5 yıla kadar çalışabilir.

### KULLANIM

Bu modül PCW-PHW su sayaçlarına uyumlu tasarlanmıştır:

PCW-15-M 1,6 G 3/4" , PCW-20-M 4,0 G 1" Dn20 L=11 cm

PCW-20-M 4,0 G 1" Dn20 L=13 cm ,

PHW-15-M 1,6 G 3/4" , PHW-20-M 4,0 G 1" Dn20 L=11 cm

PHW-20-M 4,0 G 1" Dn20 L=13 cm ,













### ANA ÖZELLİKLER

- 1- Entegre değildir ve su sayaçlarına kurulumu kolaydır
- 2- Birincil güç M-Bus sisteminden sağlanır (re-transmitter'in akım çekişi yük birimi UL=1,5mA'dır)
- 3- Acil durum güç kaynağı, M-Bus sisteminde güç kaynağının kesilmesi durumunda çalışmanın sürekliliğini sağlar
- 4- Su tüketimi ölçümlerindeki düzensizliklerin tespiti, kaydedilmesi ve sinyallenmesi ve olay sinyali kullanılarak klipsli modülün çalıştırılması
- 5- Olay eşiklerinin ve aktarım hızının yapılandırılması
- 6- Su sayaçlarından ölçüm bilgilerinin okunması, dış manyetik alanlardan kaynaklanan her türlü müdahaleye karşı tamamen dayanıklıdır.
- 7- M-Bus iletişim protokolünü kullanarak ölçüm verileri ortamının uzaktan okunmasını ve iletilmesini oluşturan cihazlarla uyumluluk
- 8- IP65 giriş koruması

### VERİ ÇERÇEVESİNİN İÇERİĞİ

- 1- Cihazın Fabrika çıkışı ID si
- 2- Cihaz tarihi ve saati
- 3- Okumanın kayıtlı tarihi
- 4- Anlık hacim
- 5- Kayıtlı hacim
- 6- Ölçüm süresi
- 7- Akış hızı
- 8- Mevcut etkinlik bayrakları
- 9- Optik için teşhis fonksiyonu
- 10- Osilatör diyagnostiği
- 11- Güç kaynağı teşhisi

### OLAY SİNYALLERİ

-  Maksimum akış
-  Minimum akış
-  Ters akım
-  Akış yok
-  Sızıntı
-  Cihaz bağlantısının kesilmesi
-  Manyetik alan tespiti
-  Güçlü ışık algılama
-  Düşük pil
-  İpucu hatası
-  Dedektör hatası
-  İşlemci sıfırlama



Parametreler	
İletişim Protokolü	M-bus
Su Çıkışı Tespiti	Optik
Temel Güç Kaynağı	M-bus'tan
Acil Durum Güç Kaynağı	3,6 V Lityum Pili
Pil Kapasitesi	1200 mAh
Giriş Koruması	Ip65
Pil ömrü	10 Yıla Kadar*
Aktarım Hızları	300,2400,9600 [b/s]
Kablolama	YTLY 2 x 0,14 mm <sup>2</sup>
Kablolama Uzunlukları	1,5 m, 2,3 m, 3,0 m, 6,0 m
Sabitlenme	Doğrudan Su Sayacı Üzerinde
Ölçüler	h = 44,2 mm; w = 65,5 mm
Ağırlık	0,079 kg
Çalışma sıcaklığı	0°C ÷ 60°C
Adresleme	İkincil ve Birincil

\* 25°C ortam sıcaklığında akü ile çalışma süresi 5 yıldır